

# Cini&Nils



1968 Apribuste e forbici



1969 Collezione da bar



1970 Portariviste girevole



1970 Tavolo da gioco



1972 Olio+aceto, sale+pepe

■  
la storia  
gli oggetti\*

Cini&Nils nasce nel 1969 dalla volontà di due designer che sentono l'esigenza di proporre i propri progetti direttamente ai fruitori. Dal lavoro congiunto di Franco Bettonica e Mario Melocchi, prendono vita diversi prodotti, molti acquisiti dal Museo di Arte Moderna di New York, quali le collezioni da Bar, da Tavola, da Scrivania, il Portariviste girevole, il Cubobar, il Tavolo da Gioco. Verso la fine degli anni '70 il design vive trasformazioni che inducono Franco Bettonica e Mario Melocchi ad esplorare nuove aree.

■  
corporate profile  
objects\*

Cini&Nils was established in 1969, when two designers began to feel the need to offer their projects directly to the market. A variety of products were developed by the combined efforts of Mario Melocchi and Franco Bettonica, many of which have since been acquired by the New York Museum of Modern Art, such as their Bar, Table and Desk collections, their swivel Magazine Stand, the Cubobar and their Game Table. Towards the end of the seventies, design underwent transformations that led Franco Bettonica and Mario Melocchi to explore new areas.

■  
firmengeschichte  
designobjekte\*

Cini&Nils wurde 1969 von zwei Designern gegründet, die ihre Ideen nicht mehr über Dritte, sondern direkt dem Nutzer unterbreiten wollten. Aus der Zusammenarbeit von Franco Bettonica und Mario Melocchi entstehen zahlreiche Objekte, von denen sich heute viele im New Yorker Museum of Modern Art ausgestellt finden, wie etwa die Bar-, Tisch- und Schreibtischkollektionen, der drehbare Zeitschriftenständer, die "Cubobar" oder der Kartenspieltisch. Gegen Ende der 70er Jahre zeichnet sich in der Designwelt ein Wandel ab, der Franco Bettonica und Mario Melocchi nach neuen Betätigungsfeldern suchen lässt.

■  
l'histoire  
les objets\*

Cini&Nils voit le jour en 1969 de la volonté de deux designers qui sentent le besoin de proposer leurs projets directement aux utilisateurs. Le travail conjoint de Franco Bettonica et de Mario Melocchi donne le jour à plusieurs produits, dont nombreux sont ceux acquis par le Musée d'Art Moderne de New York, tels que les collections pour Bar, la Table, le Bureau, le Porte-revues tournant, le "Cubobar", la Table de jeu. Vers la fin des années 70, le design connaît des transformations qui amènent Franco Bettonica et Mario Melocchi à explorer de nouveaux horizons.



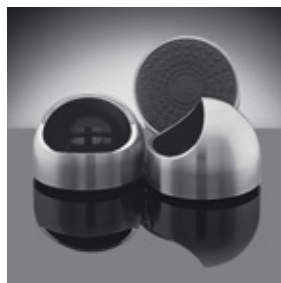
1973 Coltelli + forchettone



1973 Cubobar



1974 Cubo portaghiaccio



1975 Posacenere nautico



1979 Segnaposto tavolo riunioni

\* Oggetti e mobili non sono più in produzione.

The objects and furnishings are no longer in production.

Die Designobjekte und Möbelstücke sind heute nicht mehr in Produktion.

Les objets et les meubles ne sont plus produits.