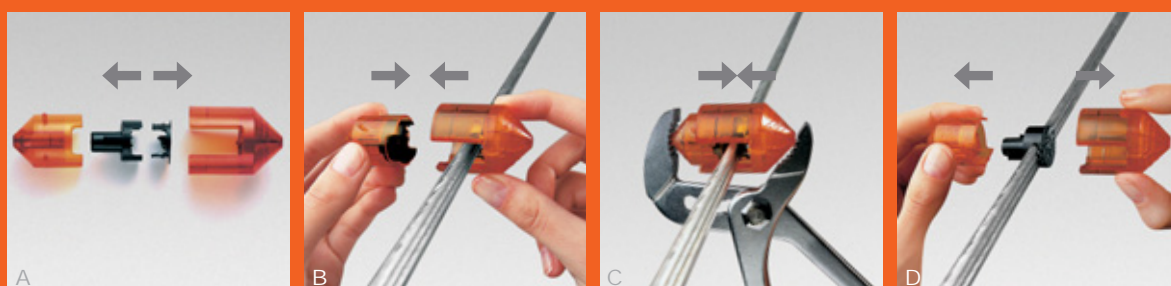


# TensoClic

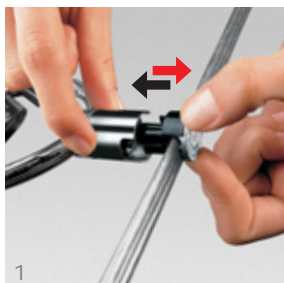


- *Un morsetto che si applica ai cavi tramite gli assembler (A, B, C, D) e un connettore integrato [nell'apparecchio] consentono di installare gli apparecchi con una semplice pressione e di rimuoverli con una semplice trazione, come una spina in una presa (1-2-3).*
- *A terminal applied to the cables using the assemblers (A, B, C, D) and a connector built in [to the luminaire] enable the luminaires to be installed by simply pushing in and removed by simply pulling, just like a plug in a socket (1-2-3).*
- *Eine Anschlussklemme, die man mit Hilfe der Assembler (A, B, C, D) an den Kabeln anbringt, und ein in die Leuchte integrierter Stecker: Damit lassen sich die Leuchten durch einfachen Druck installieren und durch Zug wieder lösen, wie Stecker und Steckdose (1-2-3).*
- *Une borne qui s'applique sur les câbles à l'aide des systèmes d'assemblage (A, B, C, D) et un connecteur intégré [dans l'appareil] permettent d'installer les appareils d'une simple pression et de les enlever d'une simple traction, comme une fiche dans une prise (1-2-3).*

■ TensoApparecchi con **TensoClic**\* i soli spostabili nel rispetto delle norme\*\*

Gli apparecchi su cavi di Cini&Nils, newTenso e miniTenso, grazie a TensoClic sono i soli spostabili, come una spina in una presa, (1-2-3) che consentono di allestire all'istante l'illuminazione secondo le esigenze del momento. La spostabilità li rende particolarmente adatti per:

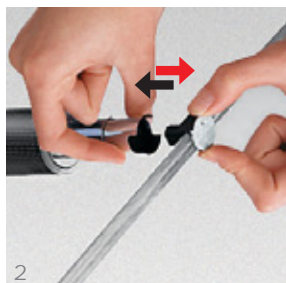
- gallerie d'arte, ogni mostra, ogni quadro ha le proprie esigenze;
- concessionarie di automobili, la luce per esaltare tutti i modelli o solo il più recente;
- sale per location, i diversi fruitori hanno esigenze diverse;
- sale multiuso, spazi che cambiano funzione;
- allestimenti per fiere, showroom, sfilate di moda, congressi;
- negozi.



■ TensoLuminaires with **TensoClic**\* the only moveable ones that comply with the standards\*\*

Thanks to TensoClic, Cini&Nils cable-mounted luminaires newTenso and miniTenso are the only ones that can be moved, like a plug in a socket (1-2-3), so you can change your lighting design to suit the needs of the moment - at a moment's notice. As they are moveable, they are particularly suitable for:

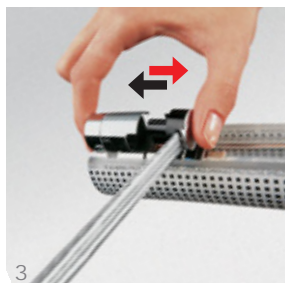
- art galleries, every exhibition, every painting, has needs of its own;
- car showrooms, where light can be used to show the best side of all the models, or just focus on the latest;
- public rooms for rent, as different users have different needs;
- multipurpose rooms, spaces whose functions change;
- installations for trade fairs, showrooms, fashion shows and conferences;
- shops.



■ TensoLeuchten mit **TensoClic**\* die einzigen, die normgerecht und trotzdem versetzbar sind\*\*

Die Spannkabel-Leuchten newTenso und miniTenso von Cini&Nils lassen sich dank TensoClic als einzige versetzen, wie bei Stecker und Steckdose (1-2-3). So kann man die Beleuchtung eines Raums sofort an neue Bedürfnisse anpassen. Durch ihre grosse Flexibilität eignen sie sich insbesondere für:

- Kunstgalerien, jedes Kunstwerk stellt andere Lichtenanforderungen;
- Autosalons, alle Modelle lassen sich durch das Licht hervorheben - oder nur das neueste;
- Präsentationsräume, in denen sich die Anforderungen erheblich ändern;
- Mehrzweckräume und Räume, die je nach Bedarf umgestaltet werden;
- Messestände, Showrooms für Modenschauen, Kongresse;
- Ladengeschäfte.



■ TensoAppareils avec **TensoClic**\* les seuls déplaçables conformes aux normes\*\*

Grâce à TensoClic, les appareils sur câbles de Cini&Nils, newTenso et miniTenso, sont les seuls déplaçables, comme une fiche dans une prise, (1-2-3) qui permettent d'aménager l'éclairage sur-le-champ selon les besoins du moment. Le fait de pouvoir les déplacer les rend particulièrement indiqués pour :

- les galeries d'art, chaque exposition, chaque tableau a ses propres besoins;
- les concessionnaires d'automobiles, la lumière pour valoriser tous les modèles ou le plus récent seulement;
- les salles de réception, les utilisateurs ayant des besoins différents;
- les salles polyvalentes, des espaces qui changent de fonction;
- les aménagements pour salons, showrooms, défilés de mode, congrès;
- les magasins.



\*\* La norma europea EN 60598-1 (2000) + A11 (2000) + A11 Ec (2001) stabilisce: i morsetti che perforano l'isolamento sono accettabili solo se utilizzati nei circuiti SELV (safety electrical low voltage) degli apparecchi di illuminazione o come connessioni permanenti non riciclabili in altri apparecchi.

\* Domanda di brevetto internazionale depositata.

European standard EN 60598-1 (2000) + A11 (2000) + A11 Ec (2001) states: insulation piercing terminals are acceptable only if used in the SELV (safety electrical low voltage) circuits of luminaires or as permanent, non-rewireable connections in other luminaires.

International patent application lodged

Die Europeanorm EN 60598-1 (2000) + A11 (2000) + A11 Ec (2001) besagt: Die Isolierung durchdringende Anschlussklemmen sind nur bei Leuchten mit SELV-Stromkreisen (Safety Extra Low Voltage) oder bei anderen Leuchten und dort als nicht lösbare, dauerhafte Verbindungen erlaubt.

Internationaler Patentantrag hinterlegt

La norme européenne EN 60598-1 (2000) + A11 (2000) + A11 Ec (2001) établit que : les bornes à perçage d'isolant sont acceptables uniquement sur des luminaires alimentés par des circuits en TBTS (très basse tension de sécurité) ou comme connexions permanentes non recyclables sur d'autres luminaires.

Demande de brevet international déposée