

ISTRUZIONI PER L'INSTALLAZIONE
INSTALLATION INSTRUCTIONS
INSTALLATIONSANLEITUNG
INSTRUCTIONS POUR L'INSTALLATION
INSTRUCCIONES PARA LA INSTALACION



MINIMA parete

progetto: FRANCO BETTONICA e MARIO MELOCCHI

CE    $1 \frac{m}{2'}^{0,5}$  IP20

CINI & NILS®

Caratteristiche di sicurezza

Apparecchio ad alogeni costruito secondo le norme di sicurezza europee EN60598-1 e i criteri della classe II che non richiedono la messa a terra.

Il rispetto delle norme di sicurezza nella fabbricazione dell'apparecchio è sorvegliato dall'Istituto Italiano del Marchio di Qualità.

La sicurezza è garantita solo se l'apparecchio viene installato e usato in modo appropriato in base alle relative istruzioni.

Conservare con cura queste istruzioni per ogni ulteriore consultazione.

Avvertenze

Prima di qualunque intervento togliere tensione all'apparecchio.

Questo apparecchio, in Classe II, deve essere installato in modo che le parti metalliche esposte non siano in contatto elettrico con parti dell'installazione elettrica collegate ad un conduttore di protezione.

Non utilizzare l'apparecchio senza il diffusore (1); se il diffusore (1) si danneggiasse è necessario sostituirlo prima di riutilizzare l'apparecchio.

Collocare l'apparecchio alla distanza minima di sicurezza di m 0.50 tra apparecchi e oggetti circostanti (tendaggi, mobili).

Installare l'apparecchio in posizione verticale con la lampadina rivolta verso l'alto.

Apparecchio adatto solo per uso interno.

Installazione

Fissare la struttura (2) con almeno due dei tasselli (8) forniti con l'apparecchio.

Accorciare i cavi di alimentazione alla lunghezza massima di cm 6.

Connettere i cavi di alimentazione al morsetto (6).

Chiudere il coperchio (3) con vite antisvitamento (7).

Avvitare una lampadina T20 E14 max 100W (non inclusa).

Applicare il diffusore (1).

Lampadine

Utilizzare esclusivamente lampadine T20 E14 doppio involucro max 100W.

Sostituzione della lampadina

Togliere il diffusore (1).

Sostituire la lampadina e riposizionare diffusore (1).

Manutenzione del corpo illuminante

Per conservare l'elevato rendimento dell'apparecchio, pulire periodicamente il diffusore (1) all'interno e all'esterno con un batuffolo imbevuto d'alcool.

Safety features

Halogen fitting constructed to comply with the EN60598-1 European safety standards and the criteria of class II, which do not require any earth connections.

Compliance with the safety standard in the fitting's construction is controlled by the Italian Quality Mark Institute IMQ. Safety is only guaranteed if the fitting is installed correctly, according to the attached instructions.

Keep these instructions carefully for future consultation.

Warnings

Cut the power to the fittings before undertaking any adjustments.

This Class II luminaire should be installed so that any exposed metal work is not in electrical contact with any part of the electrical installation connected to a protective conductor.

Never use the fitting without its diffuser (1). If the diffuser (1) is ever damaged, you must replace it before reusing the fitting.

Set the fitting at the minimum safety distance of 0.50 m between fittings and surrounding objects (curtains, furnishings).

Install the fitting in a vertical position, with the bulb pointing upwards.

Fitting suitable for indoor use only.

Installation instructions

Fix the structure (2) with at least two of the rawlplugs (8) supplied with the fitting.

Shorten the power supply cables to a maximum length of 6 cm.

Connect the power supply cables to the terminal (6).

Close the cover (3), using the unscrewproof screw (7).

Screw a T20 E14 max 100W bulb into place (not included).

Apply a diffuser (1).

Bulbs

Use only T20 E14 double shell bulbs, max 100W.

Replacing the bulb

Remove the diffuser (1).

Replace the bulb and then replace the diffuser (1).

Light fitting maintenance

To maintain the fitting's high performance, clean the inside and outside of the diffuser (1) regularly with a wad of cotton wool soaked with cleaning spirits.

Caractéristiques de sécurité

Appareil à halogènes fabriqué selon les normes de sécurité européennes EN60598-1 et les critères de la classe II qui ne requièrent pas de mise à la terre.

Le respect des normes de sécurité lors de la fabrication de l'appareil est contrôlé par l'Istituto Italiano del Marchio di Qualità.

La sécurité n'est garantie que si l'appareil est installé et utilisé de façon correcte conformément aux instructions données.

Conservier soigneusement ces instructions afin de pouvoir les consulter à tout moment.

Avertissement

Couper le courant avant toute intervention sur l'appareil.

Cet appareil, de Classe II, doit être installé de façon à ce que les pièces en métal exposées ne puissent pas faire contact électrique avec les pièces de l'installation électrique reliées à un conducteur de protection.

Ne pas utiliser l'appareil sans diffuseur (1); si le diffuseur (1) est détérioré, le remplacer avant de réutiliser l'appareil.

Placer l'appareil à une distance de sécurité minimale de 0.50m entre les appareils et les objets environnants (rideaux, meubles).

Placer l'appareil à la verticale, l'ampoule étant orientée vers le haut.

Appareil destiné seulement à un usage interne.

Installation

Fixer la structure (2) à l'aide d'au moins deux chevilles (8) fournies avec l'appareil.

Raccourcir les câbles d'alimentation de façon à ce qu'ils aient une longueur maximale de 6 cm.

Relier les câbles d'alimentation à la borne (6).

Fermer le couvercle (3) à l'aide des vis anti-dévisage (7).

Visser une ampoule T20 E14 de 100W max (non comprise).

Appliquer le diffuseur (1).

Ampoules

N'utiliser que des ampoules T20 E14 à double enveloppe de 100W maximum.

Remplacement de l'ampoule

Enlever le diffuseur (1).

Remplacer l'ampoule et replacer le diffuseur (1).

Entretien du corps éclairant

Pour maintenir dans le temps le rendement élevé de l'appareil, nettoyer périodiquement le diffuseur (1) à l'intérieur et à l'extérieur à l'aide d'un morceau de coton imbibé d'alcool.

Sicherheitsmerkmale

Halogenleuchte, konstruiert im Einklang mit der europäischen Sicherheitsnorm EN 60598-1 sowie den Anforderungen der Gerätekategorie II, für welche keine Erdung erforderlich ist.

Die Einhaltung dieser Sicherheitsbestimmungen bei der Herstellung der Leuchte wird kontrolliert durch die italienische technische Überwachungsanstalt Istituto Italiano del Marchio di Qualità.

Die Betriebssicherheit der Leuchte ist jedoch nur bei sachgerechtem Einbau und Gebrauch gemäß Anweisungen gewährleistet.

Bewahren Sie alle Anweisungen zur späteren Einsichtnahme sorgfältig auf.

Warnhinweise

Vor jeglichen Arbeiten ist stets die Stromzufuhr der Leuchte zu unterbrechen.

Dieses Gerät der Sicherheitsklasse II muß so installiert werden, daß freiliegende Metallteile keinen Kontakt mit stromführenden Schutzteilen haben.

Die Leuchte nie ohne Lichtverteiler (1) verwenden; bei Beschädigung des Lichtverteilers (1) muß er vor Wiedereinschaltung der Leuchte ersetzt werden.

Zwischen Strahler und anderen Gegenständen (Gardinen, Möbel) stets einen Sicherheitsabstand von mindestens 0.50 m einhalten.

Leuchte senkrecht und so installieren, daß die Glühlampe nach oben zeigt.

Nur für Innenräume geeignet.

Installation

Gestell (2) mit mindestens zwei der mitgelieferten Dübel (8) befestigen.

Die Stromkabelitzen so verkürzen, daß sie höchstens 6 cm lang sind.

Die Litzen bei Klemme (6) anschließen.

Deckel (3) mit den Selbstsicherungsschrauben (7) verschließen.

T20 E14-Glühlampe mit max. 100W einsetzen (nicht inbegriffen).

Lichtverteiler (1) anbringen.

Leuchtmittel

Nur T20 E14-Glühlampen mit Außenkolben und max. 100W verwenden.

Glühlampe ersetzen

Lichtverteiler (1) entfernen.

Glühlampe austauschen, dann Lichtverteiler (1), wieder einsetzen.

Pflege des Leuchtenkörpers

Zur Erhaltung der hohen Wirkleistung der Leuchte ist der Lichtverteiler (1) regelmäßig mit einem alkoholgetränkten Wattebausch innen und außen zu säubern.

Características de seguridad

Aparato de halógenos fabricado según las normas europeas de seguridad EN60598-1 y los criterios de la clase II que no requieren la puesta a tierra.

El respeto de las normas de seguridad en la fabricación del aparato es supervisado por el "Istituto Italiano del Marchio di Qualità".

La seguridad se garantiza sólo si el aparato se instala y se utiliza de manera apropiada en base a las instrucciones correspondientes.

Conservar cuidadosamente estas instrucciones para cualquier consulta ulterior.

Advertencias

Antes de cualquier intervención cortar la tensión de alimentación del aparato.

Este aparato de Clase II, debe instalarse de forma que las partes metálicas expuestas no estén en contacto eléctrico con partes de la instalación eléctrica conectadas a un conductor de protección.

No utilizar el aparato sin el difusor (1). Si el difusor (1) se dañase, se le debe substituir antes de volver a utilizar el aparato.

Colocar el aparato a la distancia mínima de seguridad de los objetos y aparatos cercanos (cortinas, muebles). Dicha distancia es de 0.5 m.

Instalar el aparato en posición vertical con la bombilla vuelta hacia arriba.

Este aparato es sólo para uso interno.

Instalación

Para fijar la estructura (2), utilizar al menos dos de los tacos (8) suministrados junto con el aparato.

Acortar los cables de alimentación hasta una longitud máxima de 6 cm.

Conectar los cables de alimentación al borne (6).

Cerrar la tapa (3) con los tornillos anti-destornillamiento (7).

Atornillar una bombilla T20 E14 máx. 100W (non incluida).

Aplicar el difusor (1).

Bombillas

Utilizar exclusivamente las bombillas T20 E14 con doble envoltura, máx. 100W.

Substitución de la bombilla

Sacar el difusor (1).

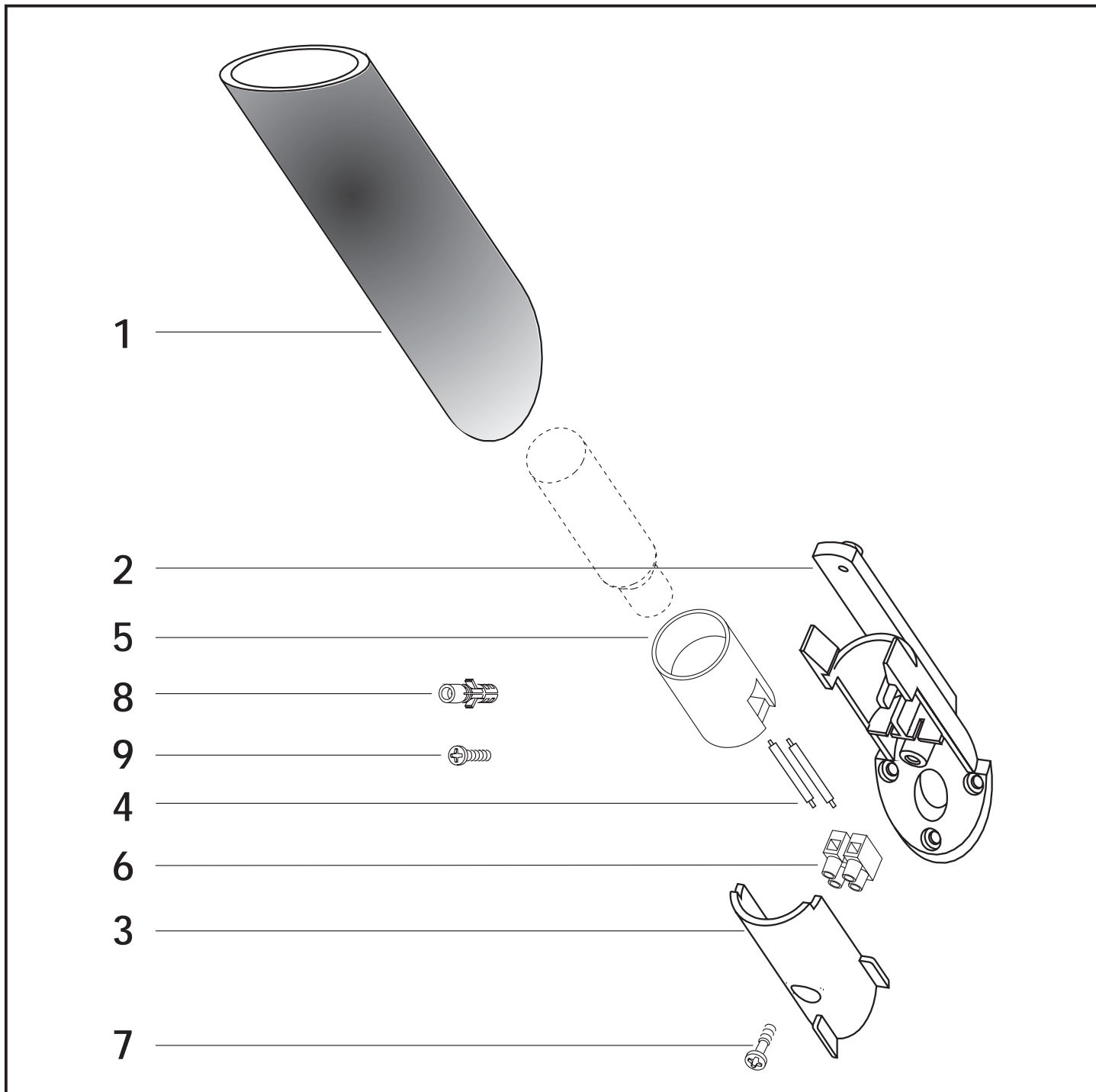
Substituir la bombilla y reposicionar el difusor (1).

Mantenimiento del cuerpo iluminante

Para conservar el alto rendimiento del aparato, limpiar periódicamente tanto el lado exterior como el interior del difusor (1) con una mota de algodón embebida en alcohol.



MAX 100 W HEG / E14



RICAMBI - SPARE PARTS - PIECES DETACHEES - ERSATZTEILVERZEICHNIS - REPUESTOS

numero number numéro Position posición	quantità quantity quantité Anzahl cantidad			descrizione description description Bezeichnung descripción		
1	1	diffusore	diffusor	diffuseur	Lichtverteiler	difusor
2	1	struttura	structure	structure	Gestell	estructura
3	1	coperchio struttura	structure cover	couvercle structure	Gestell-Deckel	tapa de la estructura
4	2	cavi	cables	câbles	Kabel	cables
5	1	portalampada E14	E 14 bulb holder	douille E 14	E 14-Lampenfassung	portalámpara E 14
6	1	morsetto bipolare	bipolar terminal	borne bipolaire	Zweipolige Klemme	borne bipolar
7	1	vite	screw	vis	Schraube	tornillos
8	3	tasselli	rawlplugs	chevilles	Dübel	tacos
9	3	viti per tasselli	screws for rawlplugs	vis pour chevilles	Dübelschrauben	tornillos para tacos

Se desiderate:

- monografie
- progetti illuminotecnici
- i luoghi dove acquistare
- informazioni

chiamate il numero verde 800- 218731
da lunedì a venerdì
dalle 9 alle 13 e dalle 14 alle 18
oppure inviate un fax 02-3801.1010
e-mail: info@cinienils.com
www.cinienils.com

To ask for:

- monographs
- lighting designs
- where to buy
- information

call +39-02-334307.1
from Monday to Friday
from 9 am to 1 pm and from 2 pm to 6 pm
or write a fax to +39-02-3801.1010
e-mail: info@cinienils.com
www.cinienils.com

Sind Sie interessiert an:

- Produkt-Monographien
- lichttechnischen Planungen
- Händlerverzeichnis
- Informationen?

Rufen Sie: +39-02-334307.1
Montags bis Freitags
von 9 bis 13 und von 14 bis 18 Uhr
oder Fax an: +39-02-3801.1010
E-Mail: info@cinienils.com
www.cinienils.com

Pour demander:

- des monographies
- des projets d'éclairagisme
- où acheter
- des informations

appelez +39-2-334307.1
du lundi au vendredi
de 9 h à 13 h et de 14 h à 18 h
ou envoyez un fax +39-2-3801.1010
e-mail: info@cinienils.com
www.cinienils.com

Para solicitar:

- monografías
- proyectos luminotécnicos
- nuestros distribuidores
- informaciones

llame al +39-2-334307.1
de lunes a viernes
de las 9 a las 13 horas y de las 14 a las 18 horas
o envíe un fax al +39-2-3801.1010
e-mail: info@cinienils.com
www.cinienils.com

CINI & NILS[®]