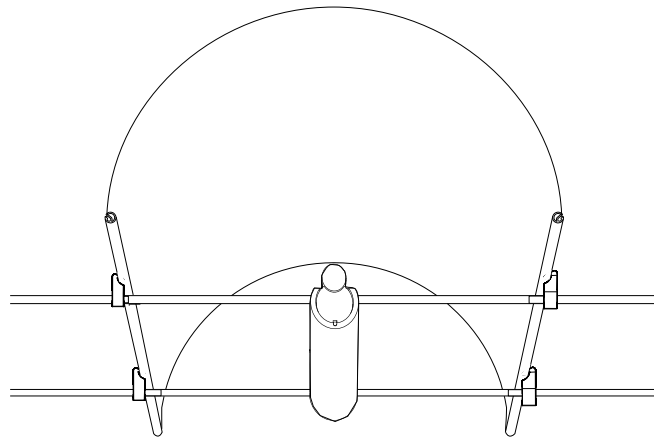


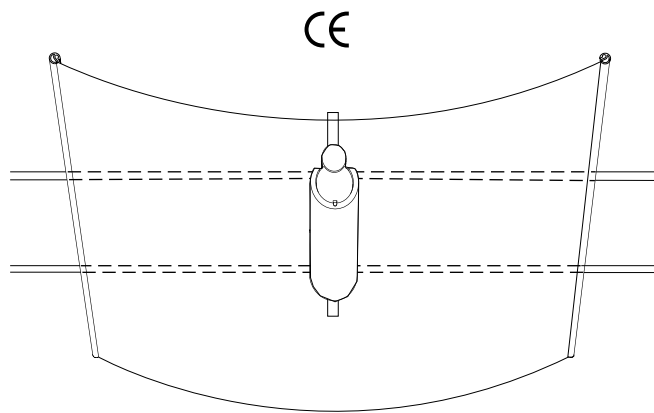
ISTRUZIONI PER L'INSTALLAZIONE
INSTALLATION INSTRUCTIONS
ANLEITUNG FÜR INSTALLATION
INSTRUCTIONS POUR L'INSTALLATION
INSTRUCCIONES PARA INSTALACION



miniTensoARCHI

miniTensoTELI

design: FRANCO BETTONICA, MARIO MELOCCHI



CINI & NILS®

miniTensoARCHI

Caratteristiche

Diffusore abbinato a miniTensoDOMO per risolvere l'illuminazione di ambienti molto alti, o anche di altezza normale ma con modesti fattori di riflessione del soffitto.

Features

Diffusor combined with miniTensoDOMO for lighting rooms with a very high ceiling at a normal height that have a low reflection factor.

Merkmale

Lichtverteiler, der in Verbindung mit miniTensoDOMO Beleuchtungsprobleme in sehr hohen Räumen löst bzw. in Räumen mit ungünstiger Decken Lichtreflexion.

Caractéristiques

Diffuseur associé a miniTensoDOMO pour l'éclairage de pièces ayant un plafond très haut ou normal mais offrant de modestes facteurs de réflexion.

Características

Difusores que se unen a miniTensoDOMO para resolver la iluminación de ambientes muy altos, o también de altura normal, pero con factores de reflexión modestos del cielo raso.

Avvertenze

Distanze inferiori a mm 110 dal diffusore al corpo illuminante possono produrre surriscaldamenti e arrecare danni all'apparecchio.

Warning

Any distances of less than 110 mm between the diffusor and the lighting body may generate overheating and damage the fitting.

Warnhinweise

Der Lichtverteiler ist mindestens 110 mm vom Leuchtenkörper entfernt zu halten, da es sonst zu Überhitzung kommt und die Leuchte beschädigt werden kann.

Avertissement

Les distances inférieures à 110 mm du diffuseur au corps éclairant peuvent provoquer des surchauffes et détériorer l'appareil.

Advertencia

Distancias inferiores a 110 mm desde el difusor a la bombilla pueden provocar calentamientos y causar daños al aparato.

Installazione

Prima di qualunque intervento togliere tensione agli apparecchi.

L'installazione deve essere effettuata da installatori qualificati, in conformità alle norme CEI 64-8 e alle seguenti istruzioni, che devono essere conservate per la consultazione a fronte di qualunque intervento.

Installation

Always cut the power to the fittings before making adjustments.

The fittings must be installed by qualified installers to comply with standard HD 384 and with the following instructions, which should be kept for future reference any time any work is done to the fittings.

Installation

Vor Ausführung jeglicher Arbeiten stets die Stromzufuhr unterbrechen.

Installation nur durch qualifizierte Fachelektriker im Einklang mit HD 384 Normbestimmungen und gemäß nachfolgenden Anweisungen, die zur späteren Einsichtnahme aufbewahrt werden müssen.

Installation

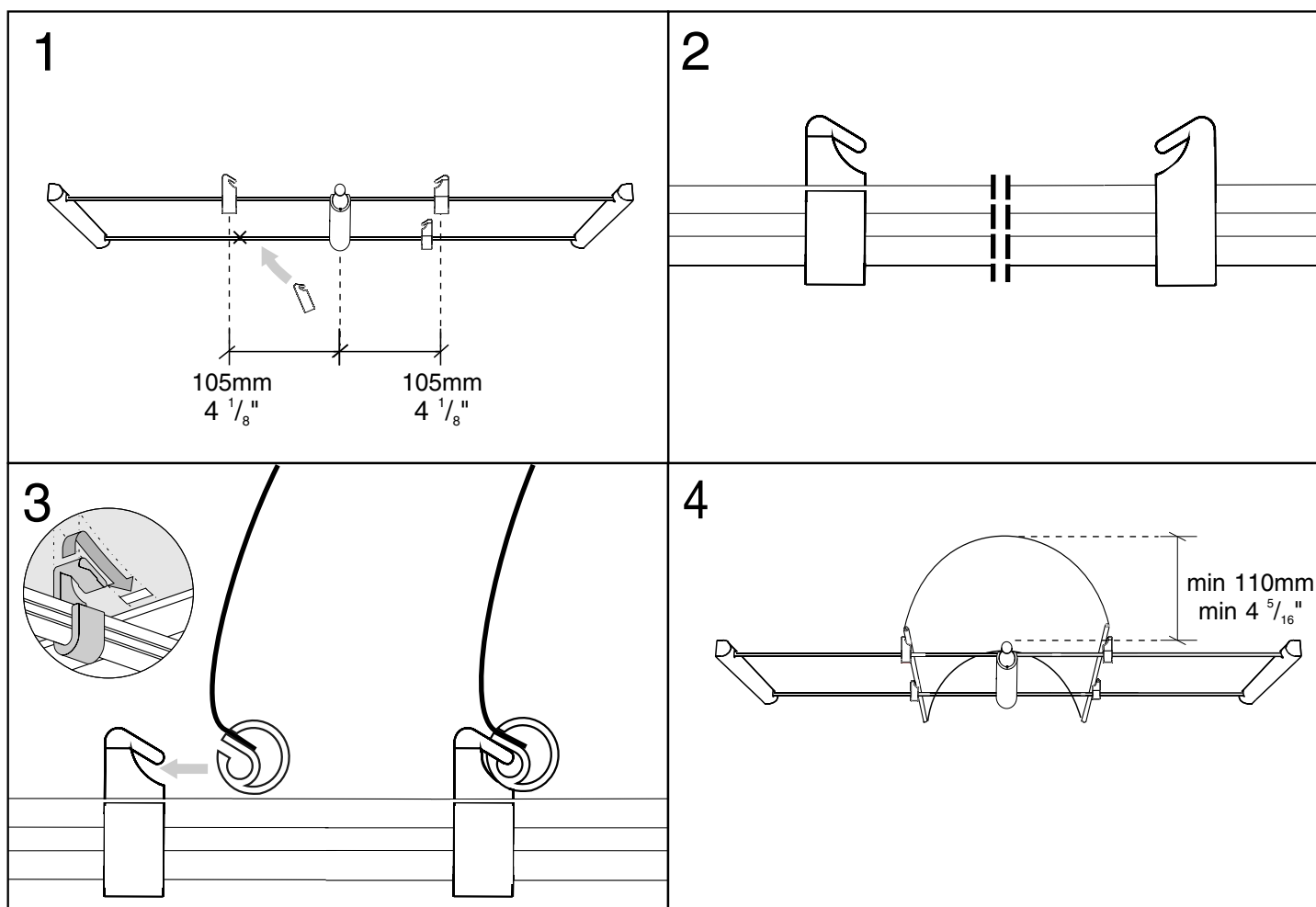
Couper le courant avant toute intervention sur les appareils.

L'installation doit être effectuée par des installateurs qualifiés, conformément à la norme HD 384 et aux instructions suivantes qui doivent être conservées afin de pouvoir les consulter pour toute intervention.

Instalación

Antes de realizar cualquier operación, cortar la alimentación eléctrica de los aparatos.

La instalación debe ser efectuada por instaladores calificados conforme a la normativa HD 384 y a las siguientes instrucciones que se deben conservar para su consulta ante cualquier intervención.



miniTensoTELI

Caratteristiche

Il diffusore miniTensoTELI per illuminazione generale è costituito da un diaframma semi-trasparente che consente di ottenere luce mista piacevolmente diffusa.

Avvertenze

Distanze inferiori a mm 90 dal diffusore al corpo illuminante possono produrre surriscaldamenti e arrecare danni all'apparecchio.

Installazione

Prima di qualunque intervento togliere tensione agli apparecchi.

L'installazione deve essere effettuata da installatori qualificati, in conformità alle norme CEI 64-8 e alle seguenti istruzioni, che devono essere conservate per la consultazione a fronte di qualunque intervento.

Collocare l'apparecchio alle seguenti distanze minime di sicurezza:

- tra apparecchio e oggetti circostanti 0,20 m
- tra apparecchio e soffitto 0,20m

Copyright © 2000 Cini&Nils Milano, Italia.

I testi e le immagini sono protetti da diritto d'autore. Riproduzione non autorizzata.

Features

The miniTensoTELI diffusor for general lighting, consists of a semi-transparent diaphragm that provides a pleasantly diffused, mixed light.

Warning

Any distances of less than 90 mm between the diffusor and the lighting body may generate overheating and damage the fitting.

Installation

Always cut the power to the fittings before making adjustments.

The fittings must be installed by qualified installers to comply with standard HD 384 and with the following instructions, which should be kept for future reference any time any work is done to the fittings.

Place the fitting at the following minimum safety distances:

- 20 cm between the fitting and surrounding objects
- 20 cm between the fitting and the ceiling

Copyright © 2000 by Cini&Nils Milan, Italy.

These texts and images are covered by copyright. All unauthorized reproduction is prohibited.

Merkmale

Der Lichtverteiler miniTensoTELI zur Hauptbeleuchtung besteht aus einer halbtransparenten Blende, die für eine angenehme Direkt- und Streulichtmischung sorgt.

Warnhinweise

Der Lichtverteiler ist mindestens 90 mm vom Leuchtenkörper entfernt zu halten, da es sonst zu Überhitzung kommt und die Leuchte beschädigt werden kann.

Installation

Vor Ausführung jeglicher Arbeiten stets die Stromzufuhr unterbrechen.

Installation nur durch qualifizierte Fachelektriker im Einklang mit HD 384 Normbestimmungen und gemäß nachfolgenden Anweisungen, die zur späteren Einsichtnahme aufbewahrt werden müssen.

Bringen Sie die Leuchten unter Einhaltung der folgenden Sicherheitsabstände an:

- zwischen Leuchte und anderen Gegenständen: 0,20 m
- zwischen Leuchte und Decke: 0,20 m

Copyright © 2000 Cini&Nils Mailand, Italien.

Alle Texte und Abbildungen sind urheberrechtlich geschützt. Keine unerlaubte Wiedergabe.

Caractéristiques

Le diffuseur miniTensoTELI pour un éclairage général est composé d'un diaphragme semi-transparent qui permet d'obtenir une lumière mixte agréablement diffuse.

Avertissement

Les distances inférieures à 90 mm du diffuseur au corps éclairant peuvent provoquer des surchauffes et détériorer l'appareil.

Installation

Couper le courant avant toute intervention sur les appareils.

L'installation doit être effectuée par des installateurs qualifiés, conformément à la norme HD 384 et aux instructions suivantes qui doivent être conservées afin de pouvoir les consulter pour toute intervention.

Placer l'appareil aux distances minimum de sécurité suivantes :

- 0,20 m entre l'appareil et les objets environnants
- 0,20 m entre l'appareil et le plafond

Copyright © 2000 Cini&Nils Milan, Italie.

Les textes et les images sont protégés par des droits d'auteur. Reproduction interdite.

Características

El difusor miniTensoTELI para iluminación general está constituido por una película semi-transparente que permite obtener una luz mixta, agradablemente difusa.

Advertencia

Distancias inferiores a 90 mm desde el difusor a la bombilla pueden provocar recalentamientos y causar daños al aparato.

Instalación

Antes de realizar cualquier operación, cortar la alimentación eléctrica de los aparatos.

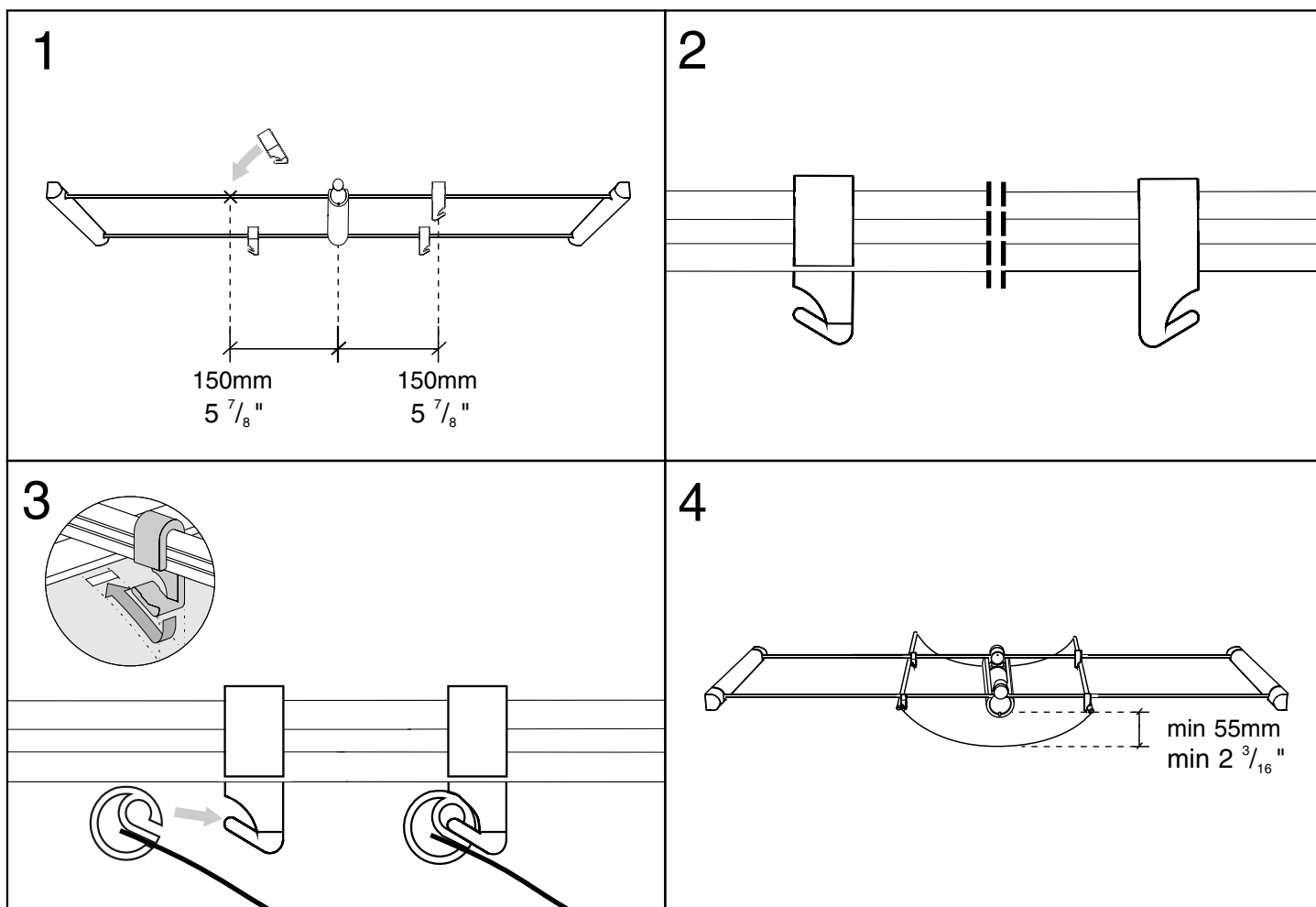
La instalación debe ser efectuada por instaladores calificados conforme a la normativa HD 384 y a las siguientes instrucciones que se deben conservar para su consulta ante cualquier intervención.

Colocar el aparato a las siguientes distancias mínimas de seguridad:

- 0,20 m entre aparato y objetos circunstantes
- 0,20 m entre aparato y cielo raso

Copyright © 2000 Cini&Nils Milán, Italia.

Los textos y las imágenes están protegidos por el derecho de autor. Reproducción no autorizada.



Se desiderate:

- monografie
- progetti illuminotecnici
- i luoghi dove acquistare
- informazioni

chiamate il numero verde 800-218731
da lunedì a venerdì
dalle 9 alle 13 e dalle 14 alle 18
oppure inviate un fax 02-3801.1010
e-mail: info@cinienils.com
www.cinienils.com

To ask for:

- monographs
- lighting designs
- where to buy
- information

call +39-02-334307.1
from monday to friday
from 9 am to 1 pm and from 2 pm to 6 pm
or write a fax to +39-02-3801.1010
e-mail: info@cinienils.com
www.cinienils.com

Sind Sie interessiert an:

- Produkt-Monographien
- lichttechnischen-Planungen
- Händlerverzeichnis
- Informationen

Rufen Sie +39-02-334307.1
Montags bis Freitags
von 9 bis 13 und von 14 bis 18 Uhr
order Fax an +39-02-3801.1010
e-mail: info@cinienils.com
www.cinienils.com

Pour demander:

- des monographies
- des projets d'éclairagisme
- où acheter
- des informations

appelez +39-02-334307.1
du lundi au vendredi
de 9 h à 13 h et de 14 h à 18 h
ou envoyez un fax +39-02-3801.1010
e-mail: info@cinienils.com
www.cinienils.com

Para solicitar:

- monografías
- proyectos luminotécnicos
- nuestros distribuidores
- informaciones

llame al +39-02-334307.1
de lunes a viernes
de las 9 a las 13 y de las 14 a las 18
o envíe un fax al +39-02-3801.1010
e-mail: info@cinienils.com
www.cinienils.com