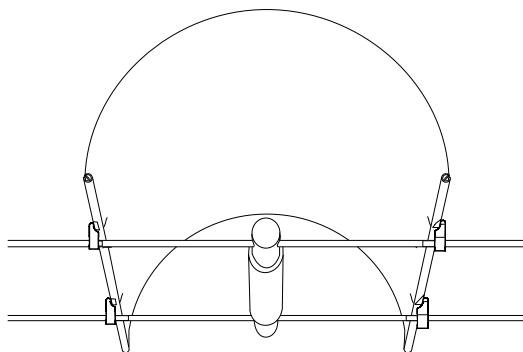
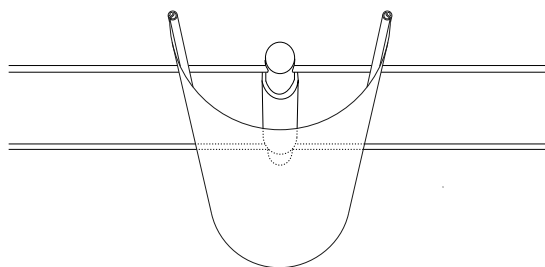


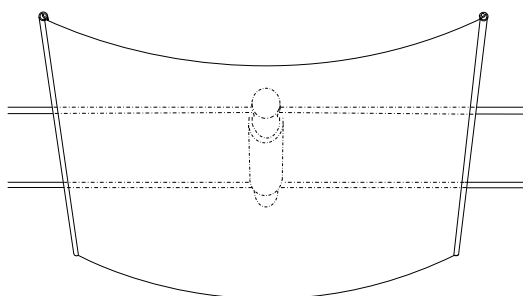
ISTRUZIONI PER L'INSTALLAZIONE
INSTALLATION INSTRUCTIONS
INSTRUCTIONS POUR L'INSTALLATION
ANLEITUNG FÜR INSTALLATION
INSTRUCCIONES PARA INSTALACION



TensoARCHI



NewTensoMINITELI



NewTensoTELI

design: FRANCO BETTONICA e MARIO MELOCCHI



CINI & NILS[®]

I - 20156 Milano - viale Certosa 138
tel +39-02-334307.1 - fax +39-02-3801.1010

TensoARCHI

Caratteristiche

Diffusore abbinato a TensoGRADI per risolvere l'illuminazione di ambienti molto alti, o anche di altezza normale ma con modesti fattori di riflessione del soffitto.

Avvertenze

Distanze inferiori a mm 180 dal diffusore al corpo illuminante possono produrre surriscaldamenti e arrecare danni all'apparecchio. Gli apparecchi di classe II devono essere installati in modo che le parti metalliche esposte non siano in contatto elettrico con parti dell'installazione elettrica collegate ad un conduttore di protezione.

Installazione

Prima di qualunque intervento togliere tensione agli apparecchi.

L'installazione deve essere effettuata da installatori qualificati, in conformità alle norme CEI 64-8 e alle seguenti istruzioni, che devono essere conservate per la consultazione a fronte di qualunque intervento.

Features

Diffusor combined with TensoGRADI for lighting rooms with a very high ceiling at a normal height that have a low reflection factor.

Warning

Any distances of less than 180 mm between the diffusor and the lighting body may generate overheating and damage the fitting. Class II luminaires should be installed so that any exposed metal work is not in electrical contact with any part of the electrical installation connected to a protective conductor.

Installation

Always cut the power to the fittings before making adjustments.

The fittings must be installed by qualified installers to comply with standard HD 384 and with the following instructions, which should be kept for future reference any time any work is done to the fittings.

Caractéristiques

Diffuseur associé à TensoGRADI pour l'éclairage de pièces ayant un plafond très haut ou normal mais offrant de modestes facteurs de réflexion.

Avertissement

Les distances inférieures à 180 mm du diffuseur au corps éclairant peuvent provoquer des surchauffes et détériorer l'appareil. Les appareils de Classe II doivent être installés de façon à ce que les pièces en métal exposées ne puissent faire contact électrique avec les pièces de l'installation électrique reliées à un conducteur de protection.

Installation

Couper le courant avant toute intervention sur les appareils.

L'installation doit être effectuée par des installateurs agréés, conformément à la norme HD 384 et aux instructions suivantes qui doivent être conservées afin de pouvoir les consulter pour toute intervention.

Merkmale

Lichtverteiler, der in Verbindung mit TensoGRADI Beleuchtungsprobleme in sehr hohen Räumen löst bzw. in Räumen mit ungünstiger Decken-Lichtreflexion.

Warnhinweise

Der Lichtverteiler ist mindestens 180 mm vom Leuchtenkörper entfernt zu halten, da es sonst zu Überhitzung kommt und die Leuchte beschädigt werden kann. Dieses Gerät muß, wie alle Geräte der Sicherheitsklasse II, so installiert werden, daß freiliegende Metallteile keinen Kontakt mit stromführenden Schutzteilen haben.

Installation

Vor Ausführung jeglicher Arbeiten stets die Stromzufuhr unterbrechen.

Installation nur durch qualifizierte Fachelektriker im Einklang mit HD 384- Normbestimmungen und gemäß nachfolgenden Anweisungen, die zur späteren Einsichtnahme aufbewahrt werden müssen.

Características

Difusores que se unen a TensoGRADI para resolver la iluminación de ambientes muy altos, o también de altura normal, pero con factores de reflexión modestos del cielo raso.

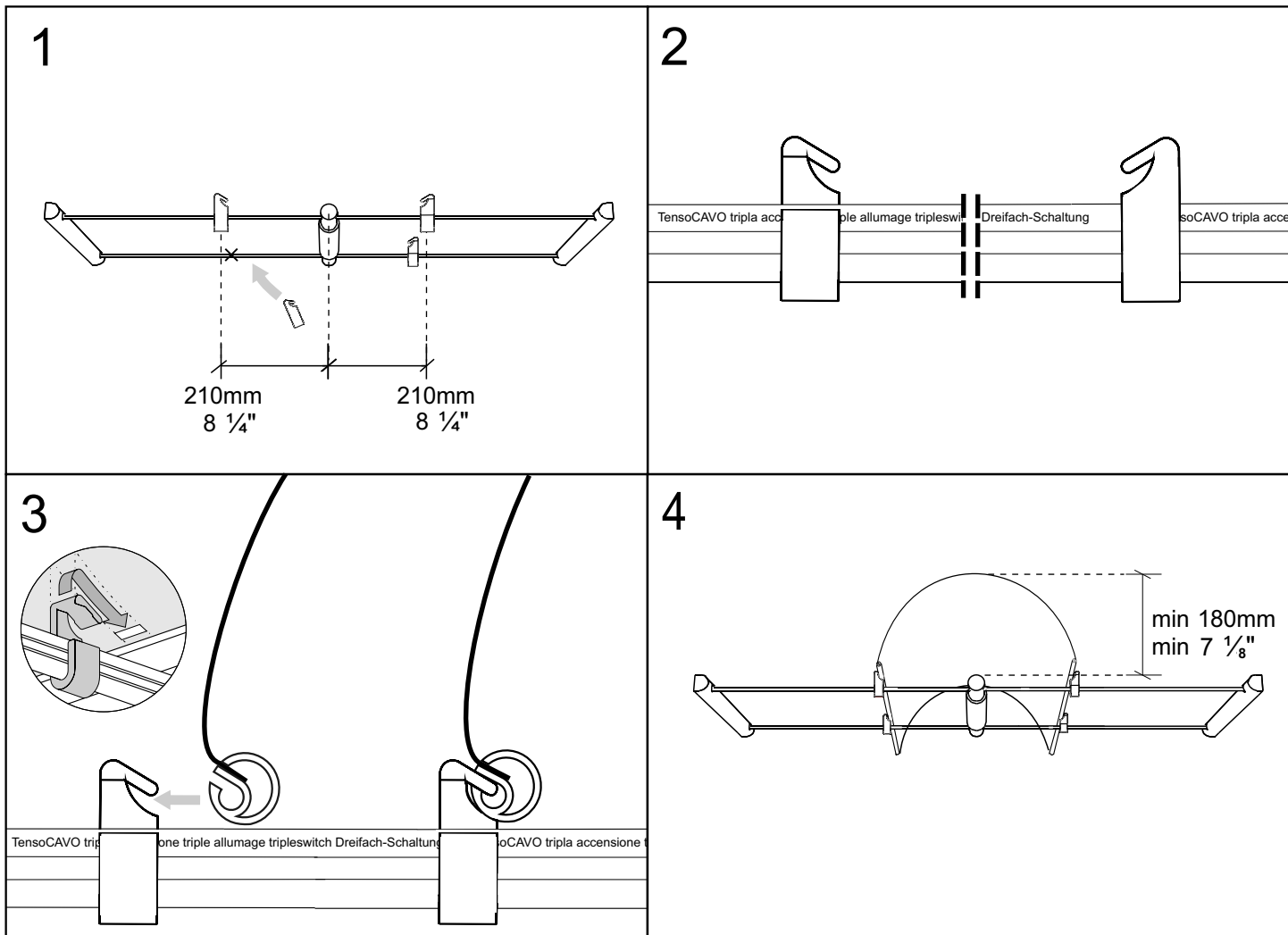
Advertencia

Distancias inferiores a 180 mm desde el difusor a la bombilla pueden provocar recalentamientos y causar daños al aparato. Los aparatos de Clase II deben instalarse de forma que las partes metálicas expuestas no estén en contacto eléctrico con partes de la instalación eléctrica conectadas a un conductor de protección.

Instalación

Antes de realizar cualquier operación, cortar la alimentación eléctrica de los aparatos.

La instalación debe ser efectuada por instaladores calificados conforme a la normativa HD 384 y a las siguientes instrucciones que se deben conservar para su consulta ante cualquier intervención.



NewTensoTELI

Caratteristiche

Il diffusore NewTensoTELI per illuminazione generale è costituito da un diaframma semi-trasparente che consente di ottenere luce mista piacevolmente diffusa.

Avvertenze

Distanze inferiori a mm 110 dal diffusore al corpo illuminante possono produrre surriscaldamenti e arrecare danni all'apparecchio. Gli apparecchi di classe II devono essere installati in modo che le parti metalliche esposte non siano in contatto elettrico con parti dell'installazione elettrica collegate ad un conduttore di protezione.

Installazione

Prima di qualunque intervento togliere tensione agli apparecchi.

L'installazione deve essere effettuata da installatori qualificati, in conformità alle norme CEI 64-8 e alle seguenti istruzioni, che devono essere conservate per la consultazione a fronte di qualunque intervento.

Collocare l'apparecchio alle seguenti distanze minime di sicurezza:

- tra apparecchio e oggetti circostanti 0,30 m
- tra apparecchio e soffitto 0,30 m

Features

The NewTensoTELI diffusor for general lighting consists of a semi-transparent diaphragm that provides a pleasantly diffused, mixed light.

Warning

Any distances of less than 110 mm between the diffusor and the lighting body may generate overheating and damage the fitting.

Class II luminaires should be installed so that any exposed metal work is not in electrical contact with any part of the electrical installation connected to a protective conductor.

Installation

Always cut the power to the fittings before making adjustments.

The fittings must be installed by qualified installers to comply with standard HD 384 and with the following instructions, which should be kept for future reference any time any work is done to the fittings.

Place the fitting at the following minimum safety distances:
 -30 cm between the fitting and surrounding objects
 -30 cm between the fitting and the ceiling

Caractéristiques

Le diffuseur NewTensoTELI pour un éclairage général est composé d'un diaphragme semi-transparent qui permet d'obtenir une lumière mixte agréablement diffuse.

Avertissement

Les distances inférieures à 110 mm du diffuseur au corps éclairant peuvent provoquer des surchauffes et détériorer l'appareil.

Les appareils de Classe II doivent être installés de façon à ce que les pièces en métal exposées ne puissent faire contact électrique avec les pièces de l'installation électrique reliées à un conducteur de protection.

Installation

Couper le courant avant toute intervention sur les appareils.

L'installation doit être effectuée par des installateurs agréés, conformément à la norme HD 384 et aux instructions suivantes qui doivent être conservées afin de pouvoir les consulter pour toute intervention.

Placer l'appareil aux distances minimum de sécurité suivantes :
 -0,30 m entre l'appareil et les objets environnants
 -0,30 m entre l'appareil et le plafond

Merkmale

Der Lichtverteiler NewTensoTELI zur Hauptbeleuchtung besteht aus einer halbtransparenten Blende, die für eine angenehme Direkt- und Streulichtmischung sorgt.

Warnhinweise

Der Lichtverteiler ist mindestens 110 mm vom Leuchtenkörper entfernt zu halten, da es sonst zu Überhitzung kommt und die Leuchte beschädigt werden kann.

Dieses Gerät muß, wie alle Geräte der Sicherheitsklasse II, so installiert werden, daß freiliegende Metallteile keinen Kontakt mit stromführenden Schutzteilen haben.

Installation

Vor Ausführung jeglicher Arbeiten stets die Stromzufuhr unterbrechen.

Installation nur durch qualifizierte Fachelektriker im Einklang mit HD 384- Normbestimmungen und gemäß nachfolgenden Anweisungen, die zur späteren Einsichtnahme aufbewahrt werden müssen.

Bringen Sie die Leuchten unter Einhaltung der folgenden Sicherheitsabstände an:
 -zwischen Leuchte und anderen Gegenständen: 0,30 m
 -zwischen Leuchte und Decke: 0,30 m

Características

El difusor NewTensoTELI para iluminación general está constituido por una película semi-transparente que permite obtener una luz mixta, agradablemente difusa.

Advertencia

Distancias inferiores a 110 mm desde el difusor a la bombilla pueden provocar recalentamientos y causar daños al aparato.

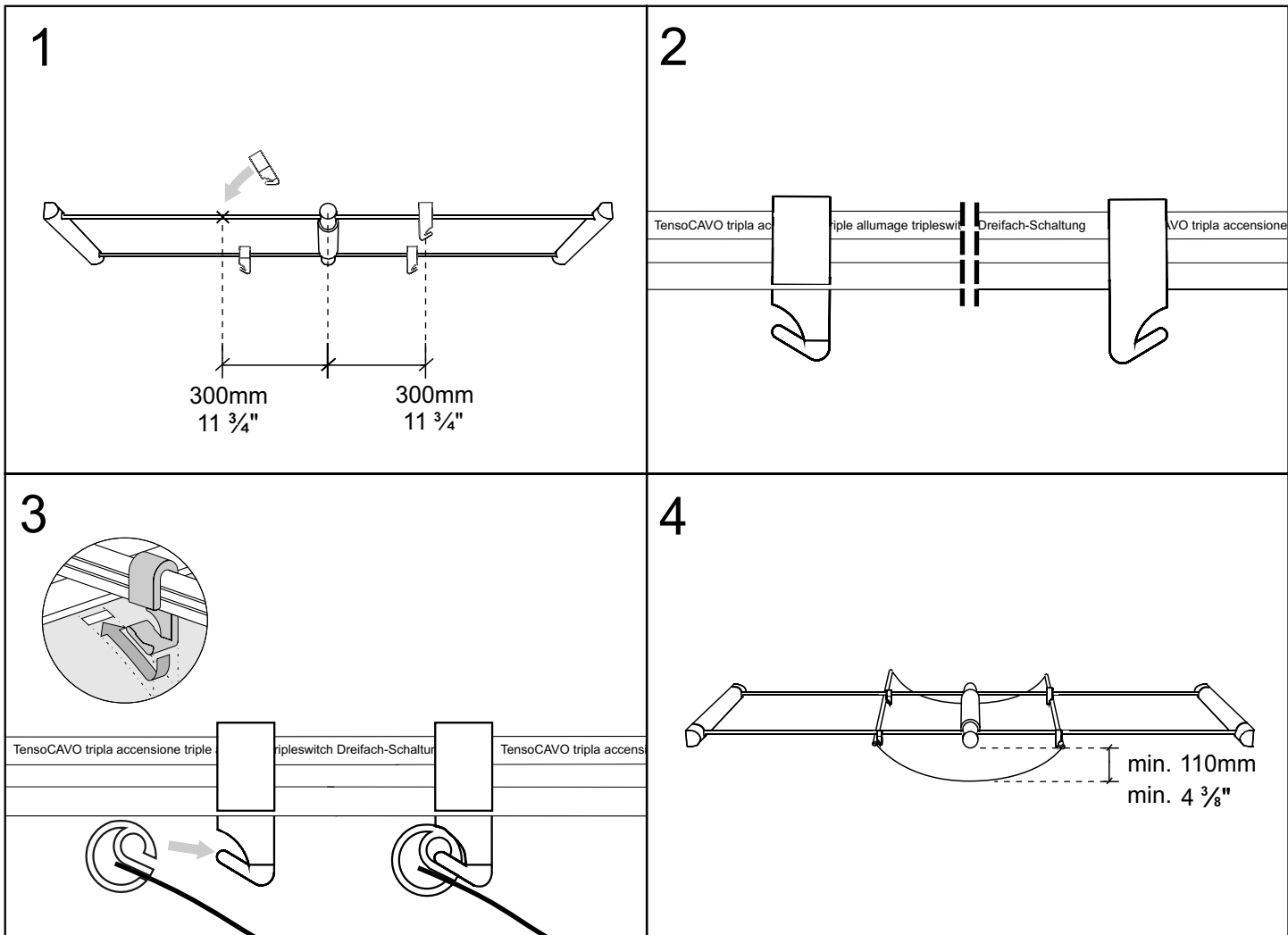
Los aparatos de Clase II deben instalarse de forma que las partes metálicas expuestas no estén en contacto eléctrico con partes de la instalación eléctrica conectadas a un conductor de protección.

Instalación

Antes de realizar cualquier operación, cortar la alimentación eléctrica de los aparatos.

La instalación debe ser efectuada por instaladores calificados conforme a la normativa HD 384 y a las siguientes instrucciones que se deben conservar para su consulta ante cualquier intervención.

Colocar los aparatos a las siguientes distancias mínimas de seguridad:
 -0,30 m entre aparato y objetos circunstantes
 -0,30 m entre aparato y cielo raso



NewTensoMINITELI

Caratteristiche

Il diffusore NewTensoMINITELI per illuminazione generale è costituito da un diaframma semi-trasparente che consente di ottenere luce mista piacevolmente diffusa.

Avvertenze

Distanze inferiori a mm 120 dal diffusore al corpo illuminante possono produrre surriscaldamenti e arrecare danni all'apparecchio. Gli apparecchi di classe II devono essere installati in modo che le parti metalliche esposte non siano in contatto elettrico con parti dell'installazione elettrica collegate ad un conduttore di protezione.

Installazione

Prima di qualunque intervento togliere tensione agli apparecchi.

L'installazione deve essere effettuata da installatori qualificati, in conformità alle norme CEI 64-8 e alle seguenti istruzioni, che devono essere conservate per la consultazione a fronte di qualunque intervento.

Features

The NewTensoMINITELI diffusor for general lighting consists of a semi-transparent diaphragm that provides a pleasantly diffused, mixed light.

Warning

Any distances of less than 120 mm between the diffusor and the lighting body may generate overheating and damage the fitting. Class II luminaires should be installed so that any exposed metal work is not in electrical contact with any part of the electrical installation connected to a protective conductor.

Installation

Always cut the power to the fittings before making adjustments.

The fittings must be installed by qualified installers to comply with standard HD 384 and with the following instructions, which should be kept for future reference any time any work is done to the fittings.

Caractéristiques

Le diffuseur NewTensoMINITELI pour un éclairage général est composé d'un diaphragme semi-transparent qui permet d'obtenir une lumière mixte agréablement diffuse.

Avertissement

Les distances inférieures à 120 mm du diffuseur au corps éclairant peuvent provoquer des surchauffes et détériorer l'appareil. Les appareils de Classe II doivent être installés de façon à ce que les pièces en métal exposées ne puissent faire contact électrique avec les pièces de l'installation électrique reliées à un conducteur de protection.

Installation

Couper le courant avant toute intervention sur les appareils.

L'installation doit être effectuée par des installateurs agréés, conformément à la norme HD 384 et aux instructions suivantes qui doivent être conservées afin de pouvoir les consulter pour toute intervention.

Merkmale

Der Lichtverteiler NewTensoMINITELI zur Hauptbeleuchtung besteht aus einer halbtransparenten Blende, die für eine angenehme Direkt- und Streulichtmischung sorgt.

Warnhinweise

Der Lichtverteiler ist mindestens 120 mm vom Leuchtenkörper entfernt zu halten, da es sonst zu Überhitzung kommt und die Leuchte beschädigt werden kann. Dieses Gerät muß, wie alle Geräte der Sicherheitsklasse II, so installiert werden, daß freiliegende Metallteile keinen Kontakt mit stromführenden Schutzteilen haben.

Installation

Vor Ausführung jeglicher Arbeiten stets die Stromzufuhr unterbrechen.

Installation nur durch qualifizierte Fachelektriker im Einklang mit HD 384-Normbestimmungen und gemäß nachfolgenden Anweisungen, die zur späteren Einsichtnahme aufbewahrt werden müssen.

Características

El difusor NewTensoMINITELI para iluminación general es constituido por una película semi-transparente que permite obtener una luz mixta, agradablemente difusa.

Advertencia

Distancias inferiores a 120 mm desde el difusor a la bombilla pueden provocar recalentamientos y causar daños al aparato. Los aparatos de Clase II deben instalarse de forma que las partes metálicas expuestas no estén en contacto eléctrico con partes de la instalación eléctrica conectadas a un conductor de protección.

Instalación

Antes de realizar cualquier operación, cortar la alimentación eléctrica de los aparatos.

La instalación debe ser efectuada por instaladores calificados conforme a la normativa HD 384 y a las siguientes instrucciones que se deben conservar para su consulta ante cualquier intervención.

