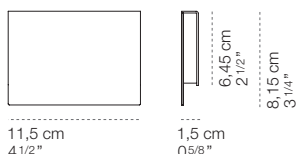


Anda

Anda unisce un design moderno e slim a un'illuminazione diffusa. Si presenta come una soluzione compatta, perfetta sia come segnapasso per interni che come applique, consentendo la creazione di composizioni d'arredo versatili. Entrambi i modelli, Anda e Anda Full, hanno un'estetica uniforme e moderna. Disponibile nelle finiture bianco, nero, oro, argento e nelle affascinanti versioni bicolore nero-oro e nero-oro rosa. È possibile montare il prodotto senza la piastra retrostante, consentendo di esaltare pareti o carte da parati con un effetto d'illuminazione straordinario.



apparecchio		emissione	
materiale	zama, lamiera zincata, policarbonato	sorgente	led
utilizzo	interni	potenza	2W
tipologia	parete	temperatura colore	2700K / 3000K / 4000K
emissione	luce diffusa	flusso luminoso	150lm
peso	0,33 kg	energy label	F
tensione	230V		
alimentatore	elettronico dimmerabile integrato		
dimmerazione	phase cut		
classe isolamento	1 ⊕		
indice protezione	IP20		
certificazioni	CE UK RA		

finiture e codici



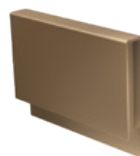
bianco

CL15311W2 - 2700K
CL15311W3 - 3000K
CL15311WN - 4000K



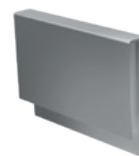
nero

CL15311B2 - 2700K
CL15311B3 - 3000K
CL15311BN - 4000K



oro

CL15311Z2 - 2700K
CL15311Z3 - 3000K
CL15311ZN - 4000K



argento

CL15311S2 - 2700K
CL15311S3 - 3000K
CL15311SN - 4000K



nero-oro

CL15311BZ2 - 2700K
CL15311BZ3 - 3000K
CL15311BZN - 4000K



nero-oro rosa

CL15311BR2 - 2700K
CL15311BR3 - 3000K
CL15311BRN - 4000K

CINI & NILS