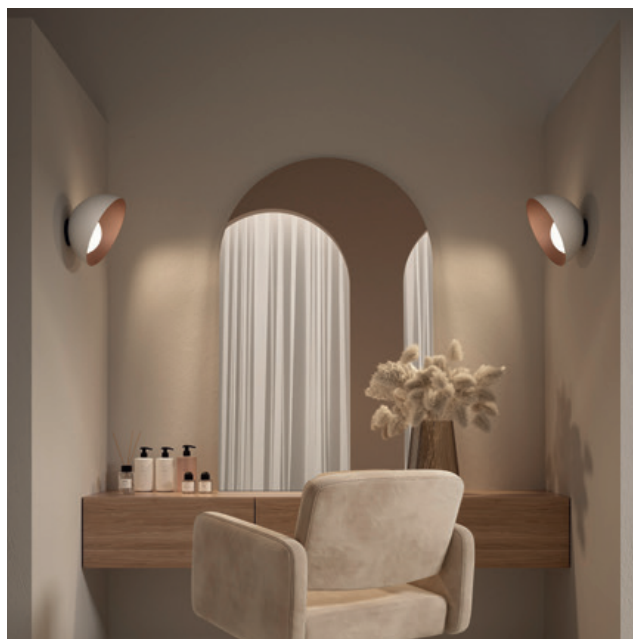
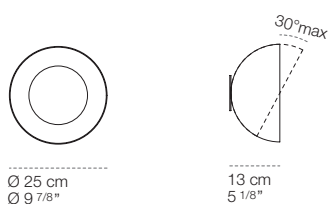


Flip 250 plafone | parete

Flip è una linea di prodotti che si distingue per la sua versatilità e il design avveniristico. La peculiarità distintiva di Flip è la sua cupola inclinabile che permette di sperimentare un'illuminazione personalizzata in tre diverse modalità: sospesa, a plafone o come applique da parete. È disponibile in 3 dimensioni e 10 varianti colore, studiate appositamente per integrarsi armoniosamente a qualsiasi stile di arredamento. Grazie all'effetto di illuminazione diffusa creato, Flip regala un'esperienza audace e una qualità senza precedenti.



apparecchio		emissione	
materiale	alluminio, policarbonato	sorgente	led
utilizzo	interni	potenza	10W
tipologia	plafone, parete	temperatura colore	2700K / 3000K / 4000K
emissione	luce diffusa	flusso luminoso	1.200lm
peso	0,9 kg	energy label	F
tensione	230V		
alimentatore	elettronico dimmerabile integrato		
dimmerazione	phase cut		
classe isolamento	1 \oplus		
indice protezione	IP20		
certificazioni	CE UK CA		

finiture e codici



bianco



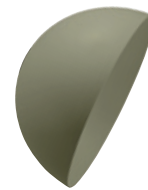
nero



azzurro RAL 7000



ocra RAL 8004



verde RAL 6013

2700K	CL15221W2	CL15221B2	CL15221L2	CL15221R2	CL15221V2
3000K	CL15221W3	CL15221B3	CL15221L3	CL15221R3	CL15221V3
4000K	CL15221WN	CL15221BN	CL15221LN	CL15221RN	CL15221VN



grigio RAL 7030



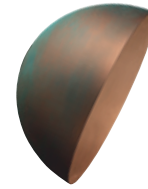
bianco-oro rosa



nero-oro



rame martellato



rame ossidato

2700K	CL15221G2	CL15221WR2	CL15221BZ2	CL15221M2	SOLO SU RICHIESTA
3000K	CL15221G3	CL15221WR3	CL15221BZ3	CL15221M3	
4000K	CL15221GN	CL15221WRN	CL15221BZN	CL15221MN	