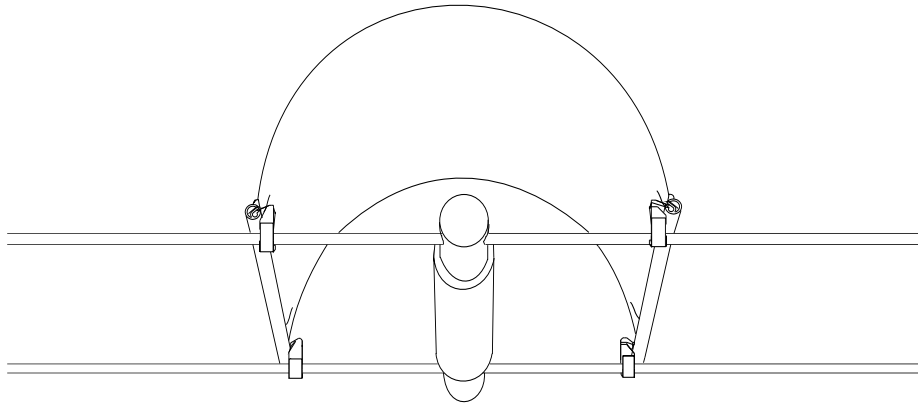


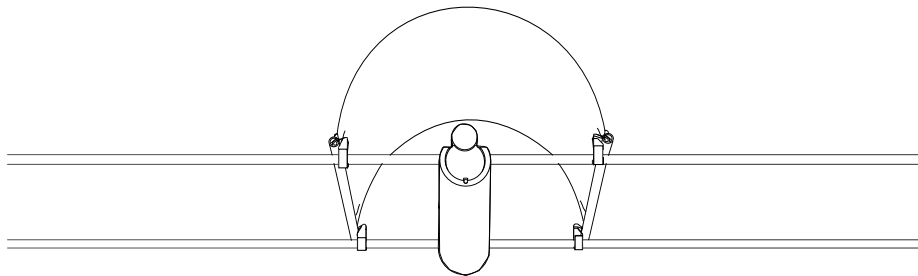
ISTRUZIONI PER L'INSTALLAZIONE
INSTALLATION INSTRUCTIONS
ANLEITUNG FÜR INSTALLATION
INSTRUCTIONS POUR L'INSTALLATION
INSTRUCCIONES PARA INSTALACION



TensoCIELI miniTensoCIELI

design: FRANCO BETTONICA, MARIO MELOCCHI

CE



CINI&NILS®

Caratteristiche tecniche, costruttive e di sicurezza

Riflettore a profilo variabile da abbinare a TensoGradi o miniTensoDomo, per risolvere l' illuminazione di ambienti molto alti, o anche di altezza normale ma con modesti fattori di riflessione del soffitto. Modificando la curvatura di TensoCIELI e miniTensoCIELI si può variare l' ampiezza del flusso luminoso: diffusore A, semidiffusore B, concentrante C, asimmetrico D.

Avvertenze

Distanze inferiori a mm 90 per TensoCIELI, mm75 per miniTensoCIELI, possono produrre surriscaldamenti e arrecare danni all' apparecchio.

Installazione

L' installazione deve essere effettuata da installatori qualificati, in conformità alle norme CEI 64 e alle seguenti istruzioni che devono essere conservate per la consultazione a fronte di qualunque intervento.

■ Scegliere il fascio luminoso che si intende ottenere A,B,C,D.

■ Segnare sui cavi le distanze alle quali si intendono installare i bordi di TensoCIELI / miniTensoCIELI (fig. 1).

■ Fissare i ganci ai cavi nelle posizioni prescelte (fig. 2).

■ Collegare i TensoCIELI / miniTensoCIELI ai ganci rispettando le posizioni indicate sulle lastre (fig. 3).

■ Verificare che i terminali dei TensoCIELI / miniTensoCIELI siano paralleli all' asse TensoGRADI / miniTensoDOMO (fig. 4).

Tecnical, construction and safety features

Variable profile reflector to be joined to TensoGradi or miniTensoDomo for lighting rooms with a very high ceiling or also ceilings at a normal height that have a low reflection factor. By changing the curve of the TensoCIELI and miniTensoCIELI, you can alter the breadth of the light Flow: flood A, medium flood B, spot C, asymmetric D.

Warning

Do not set the fitting less than 90 cm from TensoCIELI, and 7.5 cm from miniTensoCIELI, as this may cause overheating and damage the fitting.

Installation

The fittings must be installed by qualified installers to comply with standard HD 384 and with the following instructions, which should be kept for future reference any time any work is done on the fittings.

■ Choose the light beam you prefer: A,B,C or D.

■ Mark on the cables the distances at which you intend to install the edges of the TensoCIELI / miniTensoCIELI (Fig. 1).

■ Fix the hooks to the cables in the positions chosen (Fig. 2).

■ Connect the TensoCIELI / miniTensoCIELI to the hooks, respecting the positions shown on the slides (Fig. 3)

■ Check that the TensoCIELI / miniTensoCIELI terminals are parallel to the TensoGRADI / miniTensoDOMO axis (Fig. 4)

Bauart und Sicherheitsmerkmale

Kombinierbarer mit TensoGradi oder miniTensoDomo Lichtreflektor mit veränderlichem Profil, der Beleuchtungsprobleme in sehr hohen Räumen löst bzw. in Räumen mit ungünstiger Deckenlichtreflexion. Durch Änderung des Krümmungswinkels von TensoCIELI und miniTensoCIELI läßt sich der Lichtstromwinkel verändern: von breitstrahlend (A) zu medium (B), Punktlicht (C) oder auch asymmetrischer

Warnhinweise

Zur Verhütung von Überhitzung und Beschädigungen mindestens 90 mm für TensoCIELI, und 75 mm für miniTensoCIELI, Abstand zur Lichtquelle einhalten.

Installation

Installation nur durch qualifizierte Fachelektriker im Einklang mit HD 384-Nombestimmungen und den nachfolgenden Anweisungen, die zur späteren Einsichtnahme aufbewahrt werden müssen.

■ Gewünschten Lichtausgabewinkel wählen (A,B,C oder D).

■ Die gewünschten Abstände zwischen den TensoCIELI / miniTensoCIELI- und miniTensoCIELI-Rändern an den Kabeln markieren (Abb. 1).

■ Die Haken in den gewünschten Positionen an den Kabeln befestigen (Abb. 2).

■ Die TensoCIELI- und miniTensoCIELI an den Haken anbringen, wobei die auf den Platten angegebenen Positionen einzuhalten sind (Abb. 3).

■ Vergewissern Sie sich, daß die Endanschlüsse der TensoCIELI- und miniTensoCIELI parallel zur Mittelachse der TensoGRADI- und miniTensoDOMO-Leuchten liegen (Abb. 4).

Caractéristiques techniques, de fabrication et de sécurité

Réflecteur à profil variable à associer à TensoGradi ou miniTensoDomo, pour l' éclairage de pièces ayant un plafond très haut ou normal mais offrant de modestes facteurs de réflexion. En modifiant la courbure de TensoCIELI et miniTensoCIELI, l' ampleur du flux lumineux peut varier: extensif A, semi-intensif B, intensif C, asymétrique D.

Avertissement

Les distances inférieures à 90 mm pour TensoCIELI, et 75 mm pour miniTensoCIELI, peuvent provoquer des surchauffes et détériorer l' appareil.

Installation

L' installation doit être effectuée par des installateurs qualifiés conformement aux normes HD 384 et aux instructions suivantes qui doivent être conservées afin de pouvoir les consulter pour toute intervention.

■ Choisir le faisceau lumineux voulu A, B, C, D.

■ Marquer sur les cables les distances auxquelles les bords de TensoCIELI / miniTensoCIELI (Fig. 1) seront installés.

■ Fixer les crochets sur les cables dans les positions voulues (Fig. 2).

■ Relier les TensoCIELI / miniTensoCIELI aux crochets en respectant les positions indiquées sur les plaques (Fig. 3).

■ Vérifier que les extrémités des TensoCIELI / miniTensoCIELI soit parallèles à l' axe TensoGRADI / miniTensoDOMO (Fig. 4).

Características técnicas, de fabricación y de seguridad.

Reflector de línea variable para combinación con TensoGradi o miniTensoDomo, para resolver la iluminación de ambientes muy altos, o también de altura normal, pero con factores de reflexión modestos del cielo raso. Modificando la curvatura de TensoCIELI y miniTensoCIELI se puede variar la amplitud del haz luminoso: difusivo A, semidifusivo B, concentrador C, asimétrico D.

Advertencias

Distancias inferiores a 90 mm para TensoCIELI, y 75 mm para miniTensoCIELI, pueden provocar calentamientos y causar daños al aparato.

Instalación

La instalación debe ser realizada por instaladores calificados, conforme a las normas HD 384 y a las siguientes instrucciones que se deben conservar para su consulta ante cualquier intervención.

■ Elegir el haz luminoso A, B, C ó D que se desea obtener.

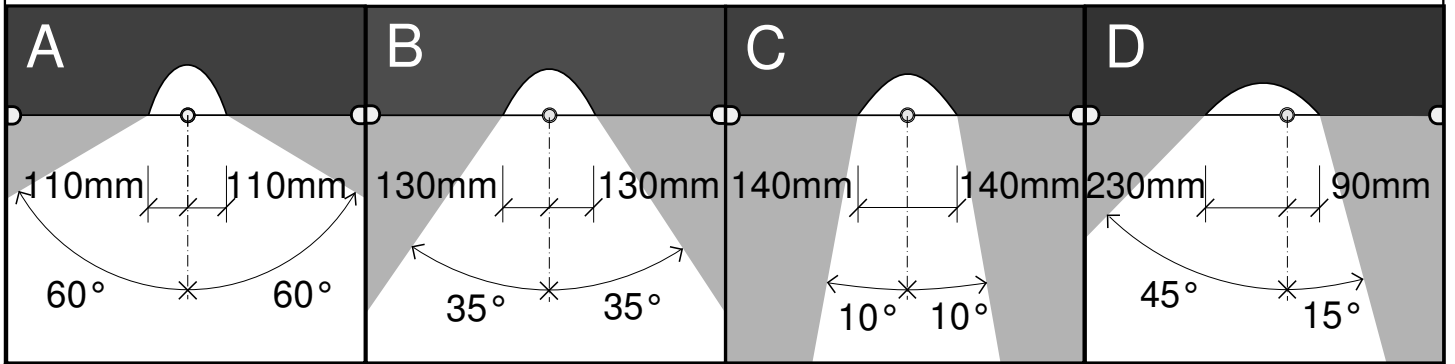
■ Indicar en los cables se entienden instalar los bordes de TensoCIELI / miniTensoCIELI (Fig. 1).

■ Fijar los ganchos a los cables en las las posiciones seleccionadas (Fig. 2).

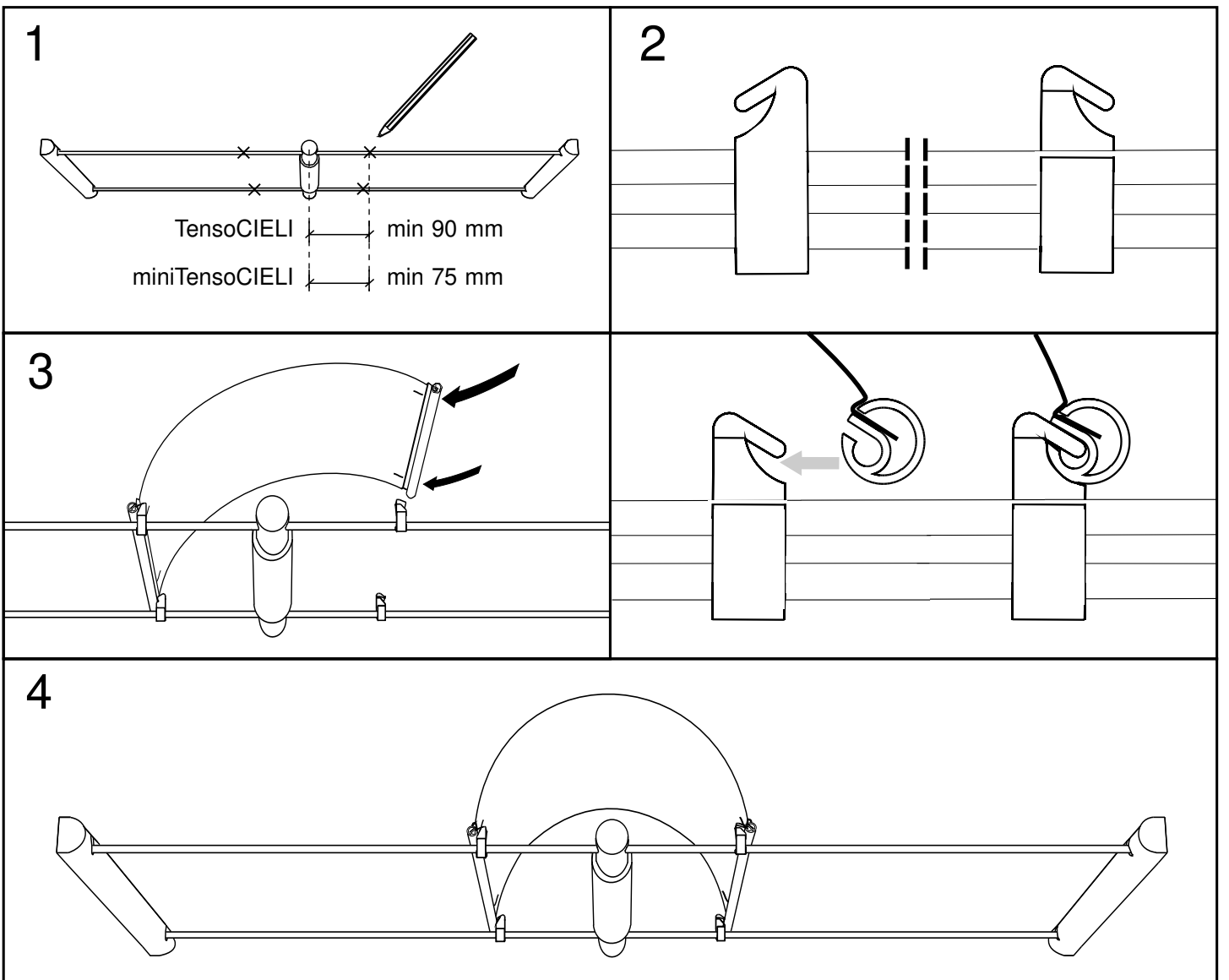
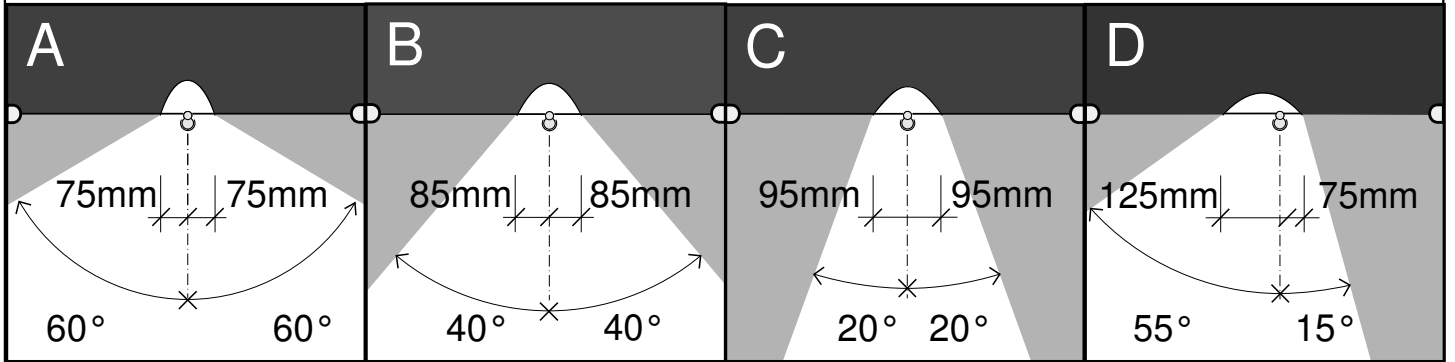
■ Unir los TensoCIELI / miniTensoCIELI a los ganchos respetando las posiciones indicadas en las placas (Fig. 3).

■ Verificar que los terminalos de los TensoCIELI / miniTensoCIELI queden paralelos al eje de TensoGRADI / miniTensoDOMO (Fig. 4).

TensoCIELI



miniTensoCIELI



Se desiderate:

- monografie
- progetti illuminotecnici
- i luoghi dove acquistare
- informazioni

chiamate il numero verde 800- 218731

da lunedì a venerdì

dalle 9 alle 13 e dalle 14 alle 18

oppure inviate un fax 02-3801.1010

e-mail: info@cinienils.com

www.cinienils.com

To ask for:

- monographs
- lighting designs
- where to buy
- information

call +39-02-334307.1

from monday to friday

from 9 am to 1 pm and from 2 pm to 6 pm

or write a fax to +39-02-3801.1010

e-mail: info@cinienils.com

www.cinienils.com

Sind Sie interessiert an:

- Produkt-Monographien
- lichttechnischen-Planungen
- Händlerverzeichnis
- Informationen

Rufen Sie +39-02-3834307.1

Montags bis Freitags

von 9 bis 13 und von 14 bis 18 Uhr

order Fax an +39-02-3801.1010

e-mail: info@cinienils.com

www.cinienils.com

Pour demander:

- des monographies
- des projets d'éclairagisme
- où acheter
- des informations

appelez +39-02-334307.1

du lundi au vendredi

de 9 h à 13 h et de 14 h à 18 h

ou envoyez un fax +39-02-3801.1010

e-mail: info@cinienils.com

www.cinienils.com

Para solicitar:

- monografías
- proyectos luminotécnicos
- nuestros distribuidores
- informaciones

llame al +39-02-334307.1

de lunes a viernes

de las 9 a las 13 y de las 14 a las 18

o envíe un fax al +39-02-3801.1010

e-mail: info@cinienils.com

www.cinienils.com